



# Entre Villas

A P A R T A M E N T O S

**Guayabal** Sector Las Villas



## Fachada

Área construida incluye buitrones, columnas y muros comunes. El área privada que aparecerá en el RPH y en las escrituras, se calculará excluyendo buitrones, columnas y muros comunes. Se entrega con kit de acabados. Consulta especificaciones en sala de negocios. Publicación: Diciembre 2024



**Villanova**  
Apartamentos

**VILLA DEL CAMPO**  
apartamentos

**Villa del Parque**  
apartamentos

**Kiwi**  
apartamentos

**Pentagrama**  
apartamentos

**Entre Villas**  
APARTAMENTOS

**VILLATERRA**  
APARTAMENTOS

**VillaSol**  
Apartamentos

**VillaLuna**  
Apartamentos

Av. Guayabal



Ubicación

**Entre Villas**  
APARTAMENTOS

# Muy conectado

## Cercano a:

- Centro de la moda
- Parque de las chimeneas
- Cc. platino
- Central mayorista
- Pista de patinaje
- Múltiples vías de acceso



Un sector **consolidado**

Entre  
Villas  
APARTAMENTOS

Entre  
Villas  
APARTAMENTOS



Ubicación



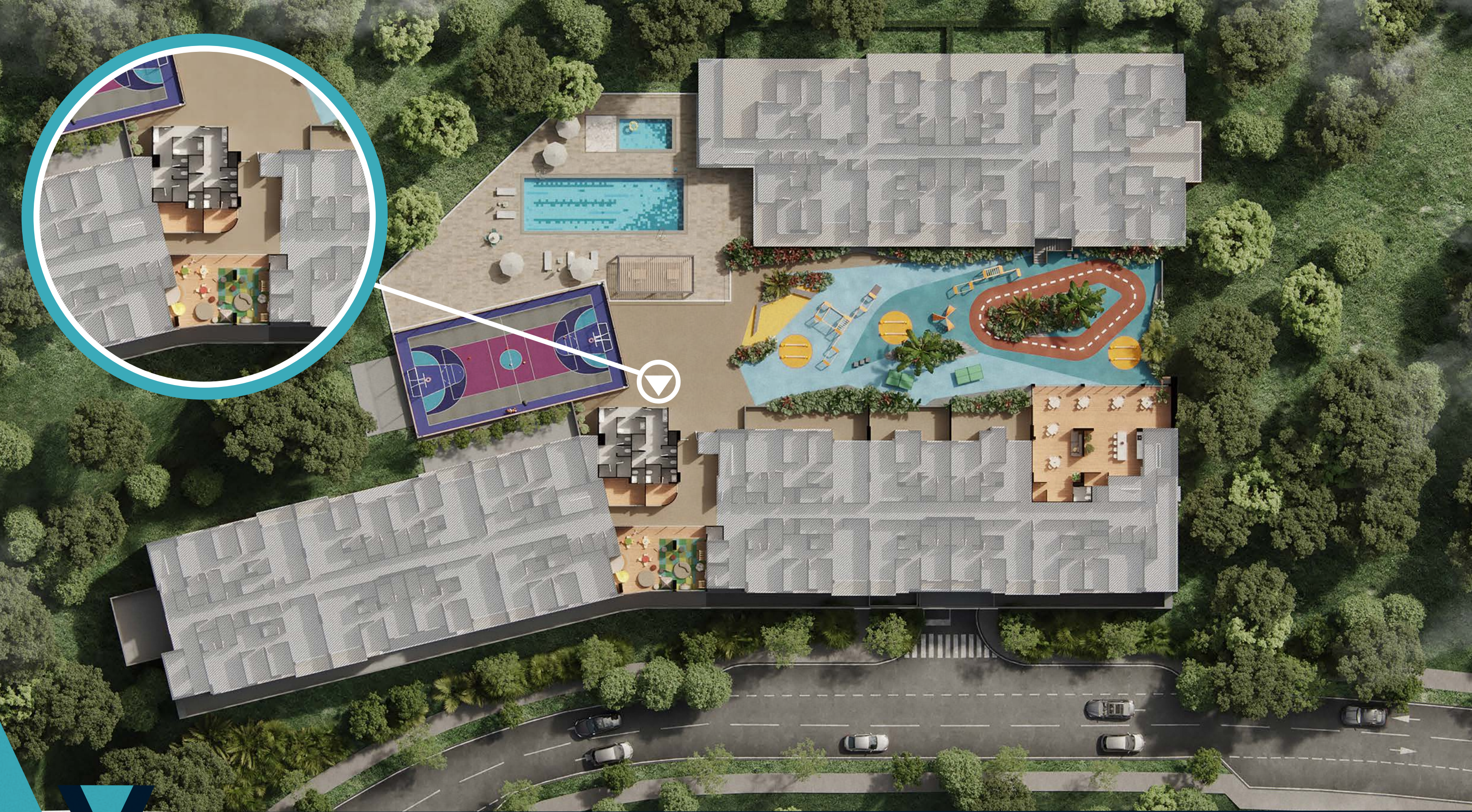
**EntreVillas**  
APARTAMENTOS

**VILLATERRA**  
APARTAMENTOS



Urbanismo

**EntreVillas**  
APARTAMENTOS



ZONAS COMUNES  
UBICADAS EN EL PISO 4

- Zona húmeda (Baños)
- Zona de niños



## Zona de niños

La imagen contenida en esta pieza publicitaria es ilustrativa y por lo tanto puede presentar modificaciones. Además, contiene elementos de apreciación estética que son interpretación del artifice y no compromete a la sociedad promotora



## Juegos infantiles

La imagen contenida en esta pieza publicitaria es ilustrativa y por lo tanto puede presentar modificaciones. Además, contiene elementos de apreciación estética que son interpretación del artífice y no compromete a la sociedad promotora



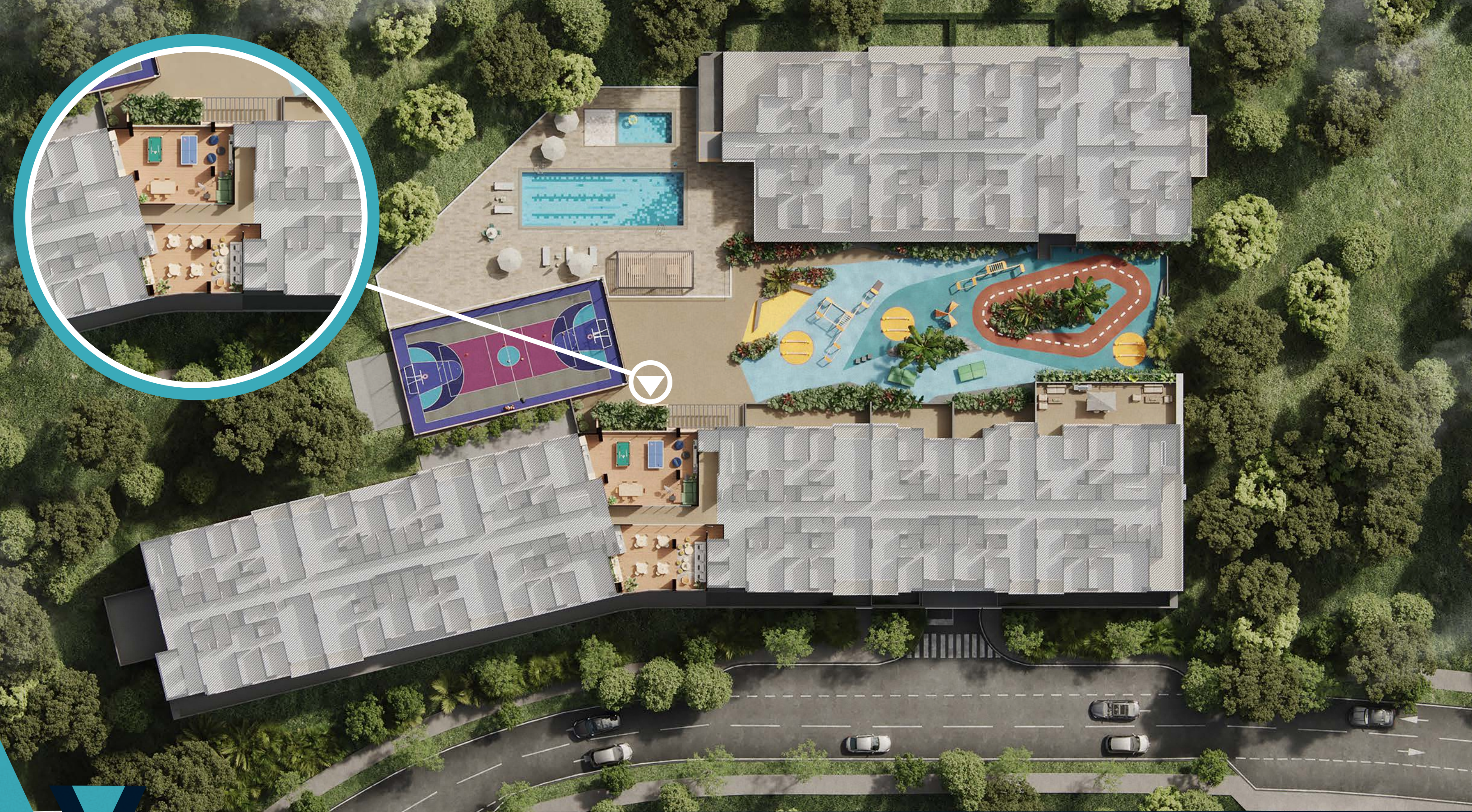
## Piscina

La imagen contenida en esta pieza publicitaria es ilustrativa y por lo tanto puede presentar modificaciones. Además, contiene elementos de apreciación estética que son interpretación del artifice y no compromete a la sociedad promotora



## Salón social

La imagen contenida en esta pieza publicitaria es ilustrativa y por lo tanto puede presentar modificaciones. Además, contiene elementos de apreciación estética que son interpretación del artifice y no compromete a la sociedad promotora



ZONAS COMUNES  
UBICADAS EN EL PISO 5

- Salón de jóvenes
- Coworking

Entre  
Villas  
APARTAMENTOS



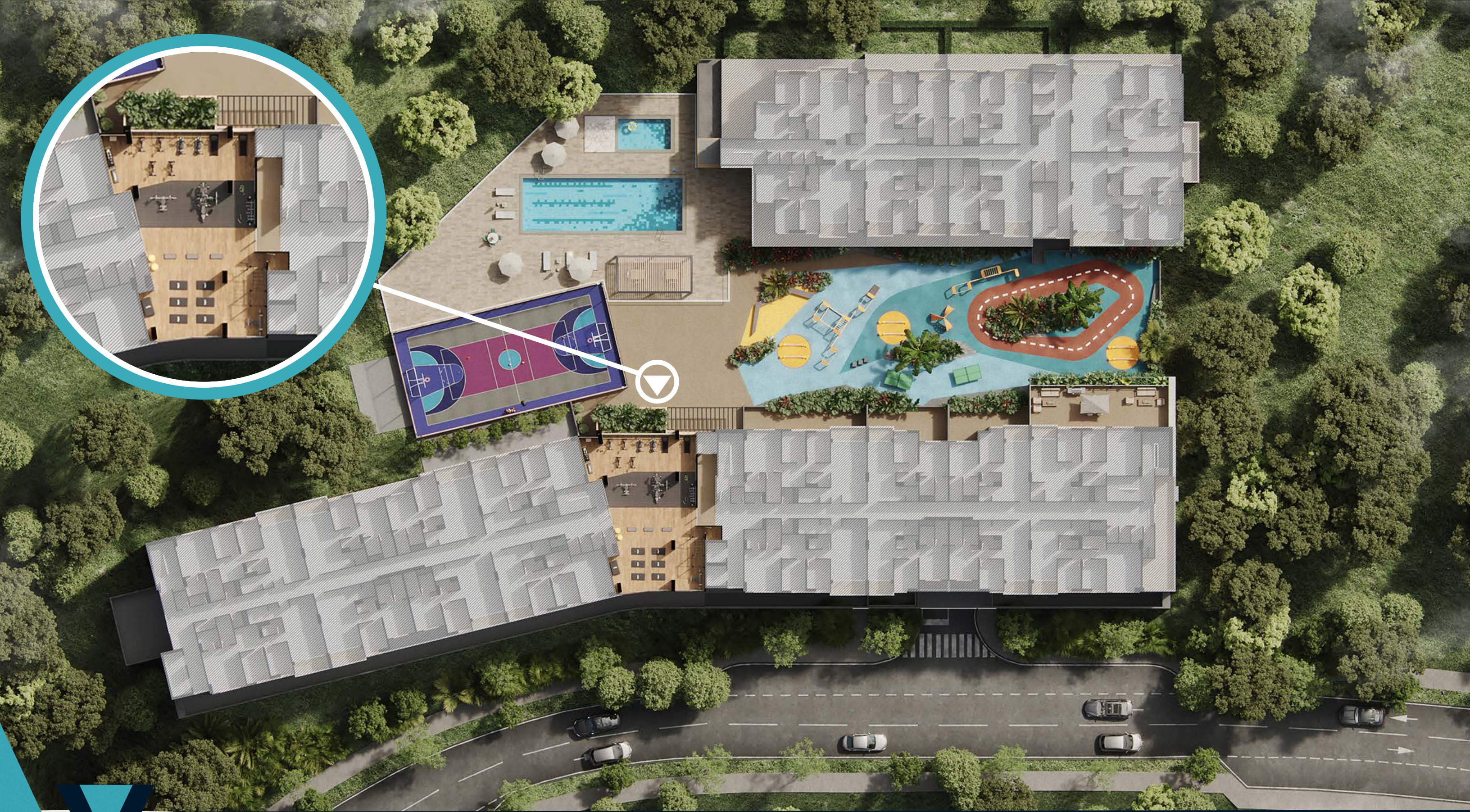
## Coworking

La imagen contenida en esta pieza publicitaria es ilustrativa y por lo tanto puede presentar modificaciones. Además, contiene elementos de apreciación estética que son interpretación del artifice y no compromete a la sociedad promotora



## Zona de jóvenes

La imagen contenida en esta pieza publicitaria es ilustrativa y por lo tanto puede presentar modificaciones. Además, contiene elementos de apreciación estética que son interpretación del artifice y no compromete a la sociedad promotora



ZONAS COMUNES  
UBICADAS EN EL PISO 6

- Gimnasio
- Zona de bienestar



## Gimnasio

La imagen contenida en esta pieza publicitaria es ilustrativa y por lo tanto puede presentar modificaciones. Además, contiene elementos de apreciación estética que son interpretación del artífice y no compromete a la sociedad promotora



## Zona de bienestar

La imagen contenida en esta pieza publicitaria es ilustrativa y por lo tanto puede presentar modificaciones. Además, contiene elementos de apreciación estética que son interpretación del artifice y no compromete a la sociedad promotora

## VISTA EXTERIOR

### TIPO P

ÁREA BRUTA 72,54 M<sup>2</sup> | ÁREA PRIVADA 70,02 M<sup>2</sup>

### TIPO O

ÁREA BRUTA 61,24 M<sup>2</sup> | ÁREA PRIVADA 59,34 M<sup>2</sup>

### TIPO N

ÁREA BRUTA 61,24 M<sup>2</sup> | ÁREA PRIVADA 59,34 M<sup>2</sup>

### TIPO M

ÁREA BRUTA 94,08 M<sup>2</sup> | ÁREA PRIVADA 91,72 M<sup>2</sup>



### TIPO I

ÁREA BRUTA 72,54 M<sup>2</sup> | ÁREA PRIVADA 70,02 M<sup>2</sup>

### TIPO J

ÁREA BRUTA 61,24 M<sup>2</sup> | ÁREA PRIVADA 59,34 M<sup>2</sup>

### TIPO K

ÁREA BRUTA 61,24 M<sup>2</sup> | ÁREA PRIVADA 59,34 M<sup>2</sup>

### TIPO L

ÁREA BRUTA 94,08 M<sup>2</sup> | ÁREA PRIVADA 91,72 M<sup>2</sup>

## VISTA INTERIOR

# Planta típica Torre 2

Área construida incluye buitrones, columnas y muros comunes. El área privada que aparecerá en el RPH y en las escrituras, se calculará excluyendo buitrones, columnas y muros comunes. Se entrega con kit de acabados. Consulta especificaciones en sala de negocios. Publicación: Diciembre 2024

# Tipo I

Apto. con vista hacia el interior



Área construida  
**72.54 m<sup>2</sup>**  
Privada 70 m<sup>2</sup>

**3**  
Alcobas

Área construida incluye buitrones, columnas y muros comunes. El área privada que aparecerá en el RPH y en las escrituras, se calculará excluyendo buitrones, columnas y muros comunes. Se entrega con kit de acabados. Consulta especificaciones en sala de negocios. Publicación: Diciembre 2024

Entre  
**Villas**  
APARTAMENTOS

# Tipo P

Apto. con vista hacia el exterior



Área construida  
**72.54 m<sup>2</sup>**  
Privada 70 m<sup>2</sup>

**2**  
**Alcobas**

Área construida incluye buitrones, columnas y muros comunes. El área privada que aparecerá en el RPH y en las escrituras, se calculará excluyendo buitrones, columnas y muros comunes. Se entrega con kit de acabados. Consulta especificaciones en sala de negocios. Publicación: Diciembre 2024

**Entre**  
**Villas**  
APARTAMENTOS

# Tipo J

Apto. con vista hacia el interior



Área construida  
**61.24 m<sup>2</sup>**  
Privada 59 m<sup>2</sup>

**2**  
Alcobas

Área construida incluye buitrones, columnas y muros comunes. El área privada que aparecerá en el RPH y en las escrituras, se calculará excluyendo buitrones, columnas y muros comunes. Se entrega con kit de acabados. Consulta especificaciones en sala de negocios. Publicación: Diciembre 2024

**Entre  
Villas**  
APARTAMENTOS

# Tipo K

Apto. con vista hacia el interior



Área construida  
**61.24 m<sup>2</sup>**  
Privada 59 m<sup>2</sup>

**1**  
**Alcoba**

Área construida incluye buitrones, columnas y muros comunes. El área privada que aparecerá en el RPH y en las escrituras, se calculará excluyendo buitrones, columnas y muros comunes. Se entrega con kit de acabados. Consulta especificaciones en sala de negocios. Publicación: Diciembre 2024

# Tipo L

Apto. con vista hacia el interior



Área construida  
**94.08 m<sup>2</sup>**  
Privada 91 m<sup>2</sup>

**3**  
Alcobas

Área construida incluye buitrones, columnas y muros comunes. El área privada que aparecerá en el RPH y en las escrituras, se calculará excluyendo buitrones, columnas y muros comunes. Se entrega con kit de acabados. Consulta especificaciones en sala de negocios. Publicación: Diciembre 2024



Ámsterdam plaza

Foto real

Entre  
Villas  
APARTAMENTOS



Sala - Balcón

Foto real apto. modelo



Cocina

Foto real



LA VIDA ES BELLA | Sala - Balcón

Foto real



LA VIDA ES BELLA - Sala

Foto real



BÁLTICO | Sala - Balcón

Foto real

Entre  
Villas  
APARTAMENTOS



BÁLTICO - Cocina

Foto real

Entre  
Villas  
APARTAMENTOS



BÁLTICO - Alcoba

Foto real



BÁLTICO - Alcoba

Foto real

# ¡Gran desarrollo de ciudad! un sector en transformación



## 409 ÁRBOLES SEMBRADOS

por los 57 que fueron talados



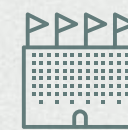
## 10.094 METROS<sup>2</sup>

de vías nuevas generadas



## 3.321 METROS<sup>2</sup>

de andenes construidos



## NUEVO GIMNASIO

al aire libre para uso de la comunidad



## APOYO DEPORTIVO

80 uniformes entregados



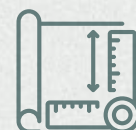
## PROGRAMA DE CAPACITACIÓN

en manualidades para 25 adultos mayores



## PROGRAMA OBRA/ESCUELA

50 personas graduadas de primaria



## 55 PERSONAS FORMADAS

en interpretación de planos estructurales y arquitectónicos



## APOYO GRUPO CUIDA

en materiales y dotación de herramientas



## + DE 580 NIÑOS

beneficiados con salidas pedagógicas



## TRABAJO CON VÍCTIMAS

de violencia (asesoría y capacitación)



## 30 PERSONAS CAPACITADAS

en curso de artesanías en alianza con el Sena



## TRABAJO CONJUNTO

con las juntas de acción comunal



## JORNADA HÁBITOS SALUDABLES

para 30 niños de la comunidad



## PROGRAMA DE CAPACITACIÓN

para 15 personas en jardinería y paisajismo



## LLEGADA DE RUTAS

integradas que mejoran la movilidad



## TRES MIRADORES

construidos en sector escalas



## INTERVENCIÓN A INFRAESTRUCTURA

con construcción para cuartos de basuras

# Entre Villas

A P A R T A M E N T O S

---

314 739 39 19

www.eme.com.co

---

**eMe**  
PROPIEDAD RAÍZ

**INGENIERIA**  
INMOBILIARIA S.A.

**acero &  
concreto**

**FCR**

**Soluciones**  
Civiles S.A.

**TORO**  
SANTA MARIA  
ARQUITECTOS S.A.S