



# TOLEDANA

A P A R T A M E N T O S

Itagüí | Sector Suramérica



# TOLEDANA

APARTAMENTOS

Respira aire limpio,  
sin perder los beneficios  
de la ciudad



Los planos y diseños son de carácter ilustrativo y de apreciación artística por lo que pueden haber variaciones. La ambientación de autos, personas y vegetación son proyecciones del proyecto en funcionamiento y no comprometen al promotor y/o constructor.



**ITAGÜÍ**

CC Plaza Arrayanes

AV. PILSEN

FÜN - Fabricas Unidas Itagüí

Estación Itagüí

Cll. 60 Sur

Estadio Metropol. Ditaires

Cementerio Jardines Montesacro

Estación Sabaneta

AV. LAS VEGAS

Mall Complex Ditaires

Cra. 50A

Cll. 29A

Cra. 50

**SABANETA**

AUTOPISTA SUR

AV. REGIONAL

Deutsche Schule Medellín

Mall Suramérica

Cra. 50A

Euro

Cll. 77 SUR

TOLEDANA SALA DE VENTAS

TOLEDANA APARTAMENTOS

Cra. 52D

Mall Plaza 77

Estación La Estrella

Colegio El Carpinelo

Cll. 77 SUR

Cll. 75AA Sur

Cra. 65

Cra. 53

Cra. 54A

Cra. 54

Cll. 76 Sur

Colegio El Divino Salvador

Cra. 55

**LA ESTRELLA**

Cra. 80 Sur

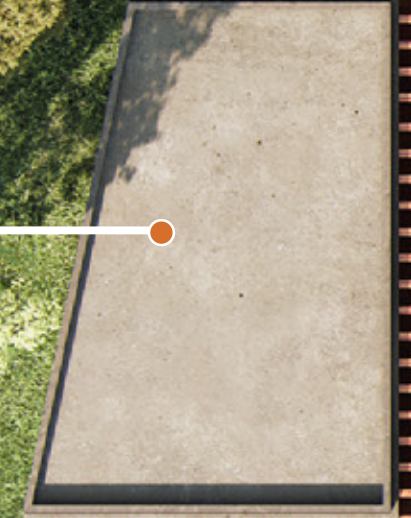
# UBICACIÓN



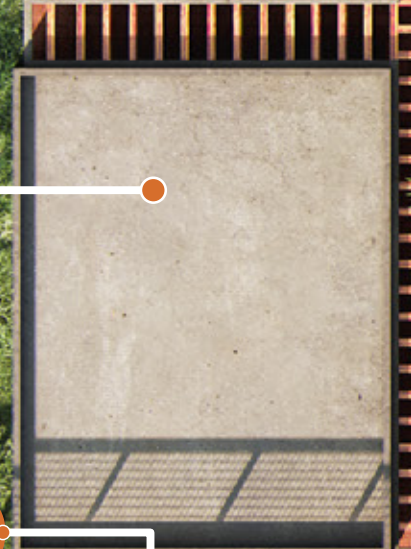
 juegos infantiles



 Gimnasio



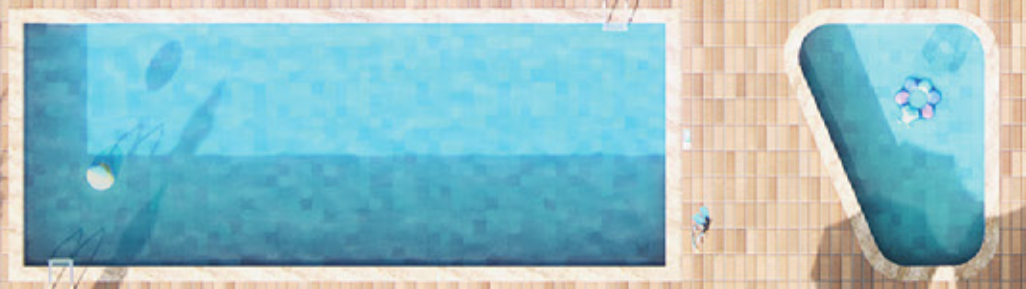
 Salón social




 Cancha recreativa



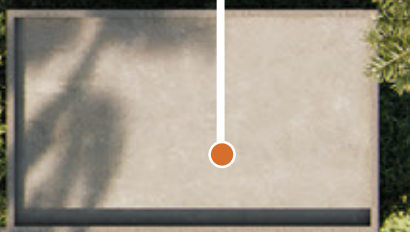
 Piscina



 Zona de mascotas



 Portería



# URBANISMO

Los planos y diseños son de carácter ilustrativo y de apreciación artística por lo que pueden tener variaciones. La ambientación de autos, personas y vegetación son proyecciones ilustrativas del proyecto en funcionamiento y no comprometen al promotor y/o constructor.



# TOLEDANA

APARTAMENTOS

Ubicado en el **sector de Suramérica- Itagüí, Toledana,** será un proyecto que contará con acabados de última tendencia, parqueadero, cuarto útil y **zonas comunes completamente dotadas**

**84** Apartamentos  
en total

**4** Apartamentos  
por piso

**2 y 3** Alcobas  
+ estudio



**TOLEDANA**  
APARTAMENTOS

## Apartamento Tipo A

**93.39m<sup>2</sup>**

Privada 86.08m<sup>2</sup>

- Salón comedor
- Amplio balcón
- Cocina integrada al área social
- Habitación principal con baño y vestier
- 2 habitaciones auxiliares
- Estudio
- Baño social





**TOLEDANA**  
APARTAMENTOS

## Apartamento Tipo A

**93.39m<sup>2</sup>**

Privada 86.08m<sup>2</sup>

- Salón comedor
- Amplio balcón
- Cocina integrada al área social
- Habitación principal con baño y vestier
- 1 habitación auxiliar
- Estudio
- Baño social





**TOLEDANA**  
APARTAMENTOS

## Apartamento Tipo A

**93.39m<sup>2</sup>**

Privada 86.08m<sup>2</sup>

- Sal3n comedor
- Amplio balc3n
- Cocina integrada al 3rea social
- Habitaci3n principal con ba3o y vestier
- 2 habitaciones auxiliares
- Estudio
- Ba3o social



Escanea el código QR  
disfruta del recorrido 360°



Los planos y diseños son de carácter ilustrativo y de apreciación artística por lo que pueden tener variaciones. La ambientación de autos, personas y vegetación son proyecciones ilustrativas del proyecto en funcionamiento y no comprometen al promotor y/o constructor.



# TOLEDANA

APARTAMENTOS



Vista real - Piso 20  
Nororiente



# TOLEDANA

APARTAMENTOS

Vista real - Piso 16  
Nororiente



# TOLEDANA

APARTAMENTOS

Vista real - Piso 22  
Suroccidente



# TOLEDANA

APARTAMENTOS

Vista real - Piso 12  
Suroriente



---

Zonas Comunes  
**Completamente  
Dotadas**



Gimnasio



Salón social



Piscina adultos  
y niños



Terraza de  
descanso



Portería  
24 horas



Juegos  
infantiles



Cancha  
recreativa



**TOLEDANA**  
APARTAMENTOS

Gimnasio



**TOLEDANA**  
APARTAMENTOS

Zonas Húmedas



  
**TOLEDANA**  
APARTAMENTOS

**Salón Social**



  
**TOLEDANA**  
APARTAMENTOS

Parque infantil



  
**TOLEDANA**  
APARTAMENTOS

**Cancha**



**TOLEDANA**  
APARTAMENTOS

---

**GRUPO PROFESIONAL**  
Trayectoria, experiencia y respaldo





# TOLEDANA

APARTAMENTOS

---

 **311 207 7194**

[www.eme.com.co](http://www.eme.com.co)